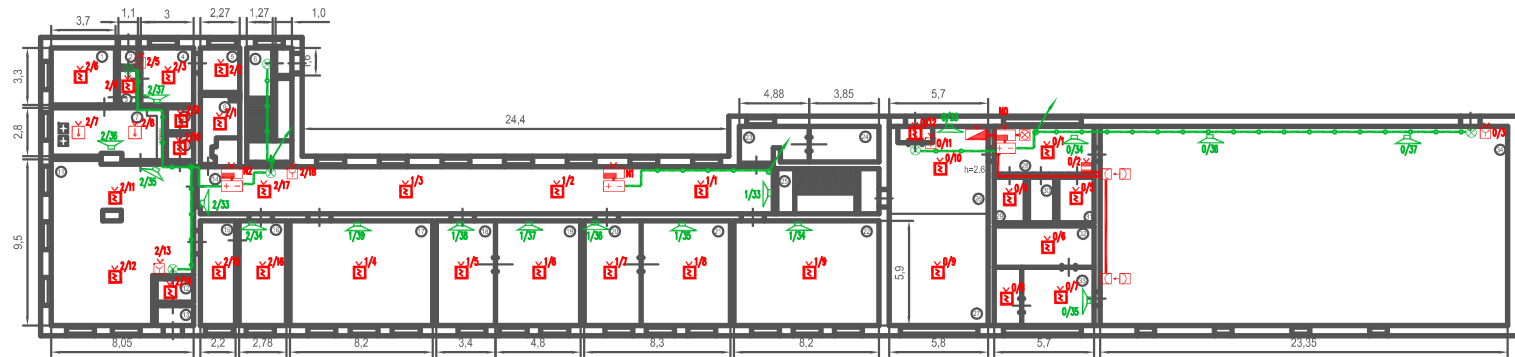


Экспликация помещений

Номер помещения	Наименование помещения	Площадь кв. м.
1	Подсобное помещение	11,8
2	Тамбур	1,1
3	Коридор	2,3
4	Подсобное помещение	9,7
5	Подсобное помещение	2,0
6	Лестничная площадка	8,6
7	Кухня	17,3
8	Подсобное помещение	2,0
9	Коридор	
10	Подсобное помещение	2,1
11	Столовая	69,0
12	Коридор	2,6
13	Тамбур	2,2
14	Коридор	92,0
15	Проходной кабинет	12,98
16	Мед. кабинет	16,4
17	Учебный класс	49,0
18	Кабинет немец. языка	20,1
19	Кабинет немец. языка	28,3
20	Кабинет англ. языка	49,0
21	Кабинет англ. языка	
22	Учебный класс	48,4
23	Санузел	8,6
24	Санузел	8,2
25	Лестничная площадка	19,0
26	Холл	28,5
27	Гардероб	36,0
28	Коридор	15,1
29	Раздевалка	4,6
30	Душ	4,2
31	Раздевалка	5,3
32	Склад	32,2
33	Тренерская	
34	Спортзал	270,9



Наименование	Обозначение
Радиорасширитель РРОП РС "Стрелец"	
Пульс ПУ-Р	
Радиоуведомитель пок. дымовой "Аврора-ДР"	
Радиоуведомитель пок. ручной ИПР-Р	
Извещатель пожарный линейный	
Радиоуведомитель РИГ	
Блок бесперебойного питания	
Блок индикации БВИ-64	
Оповещатель пок. речевой	
Оповещатель пок. световой	
Радиоуведомитель пок. дымовой "Аврора-ТР"	

Размещение извещателей выполнено из расчета высоты помещений до 3,5 м.

В связи с тем, что предлагаемые нами извещатели и оборудование удовлетворяют требованиям п.12.17 НПБ88-2001\*, а также учитывая пункт 13.2\* НПБ 88-2001\* и письмо ФГУ ВНИИПО МЧС России, предлагаем осуществлять заказ речевого оповещения 3-го и 4-го типов по НПБ104-03 от одного пожарного извещателя. В этом случае не требуется выполнение пп.13.1\*,13.3\* НПБ88-2001, что позволяет сократить количество извещателей. Кроме того, учитывая специфику объектов, стоит подумать о заказе речевого оповещения бранным, так называемое полуавтоматическое управление (см. п.2 и п.3.6 НПБ 104-03), чтобы исключить возможные срабатывания речевого оповещения при нажатии ручных извещателей. Или, как вариант, запустить автоматически только зону оповещения персонала, остальные в ручном режиме.

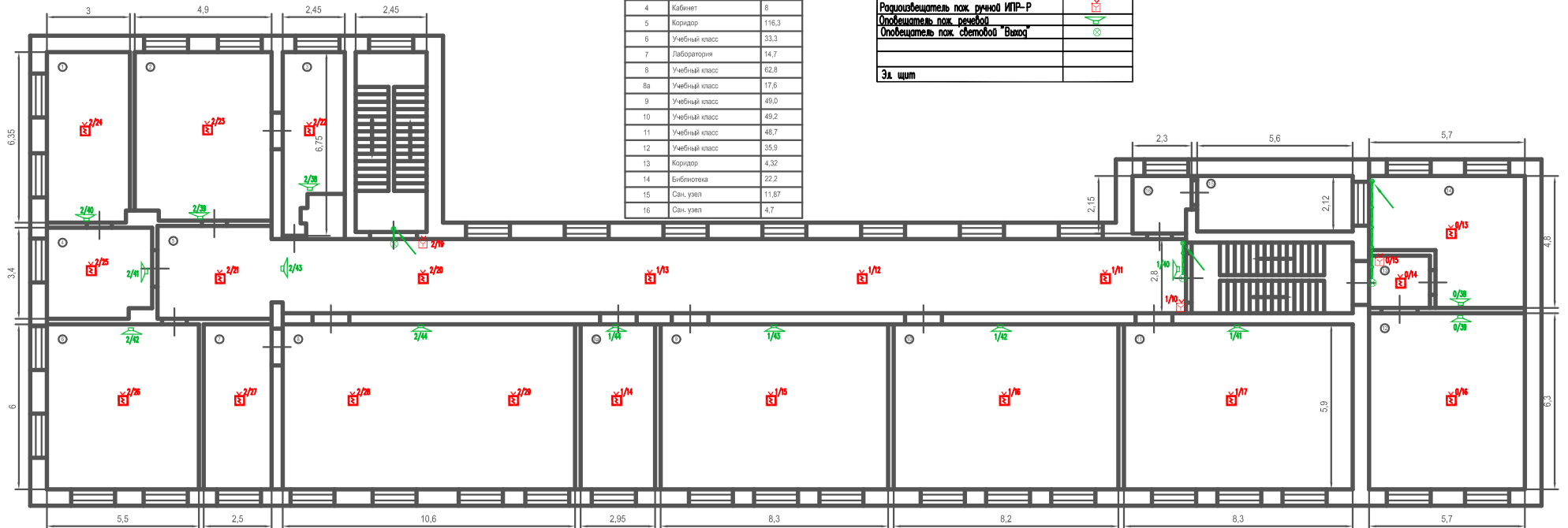
Масштаб 1:200

				*****		
				СОШ №3		
Изм.	Коп.уч.	Надз.	Подпись	Дата	Стадия	Лист.
Проверил					РП	
Разработ.					Первый этаж	

Экспликация помещений

Номер помещения	Наименование помещения	Площадь, кв. м.
1	Учебный класс	19,0
2	Учебный класс	30,9
3	Учебный класс	
4	Кабинет	8
5	Коридор	116,3
6	Учебный класс	33,3
7	Лаборатория	14,7
8	Учебный класс	62,8
8а	Учебный класс	17,6
9	Учебный класс	49,0
10	Учебный класс	49,2
11	Учебный класс	48,7
12	Учебный класс	35,9
13	Коридор	4,32
14	Библиотека	22,2
15	Сан. узел	11,87
16	Сан. узел	4,7

Наименование	Обозначение
Радиорасширитель РРОП РС "Стрелец"	
Блок бесперебойного питания	
Радиовещатель пок. димной "Аврора-ДР"	
Радиовещатель пок. ручной ИПР-Р	
Оповещатель пок. речевой	
Оповещатель пок. световой "Выход"	
Эл. щит	



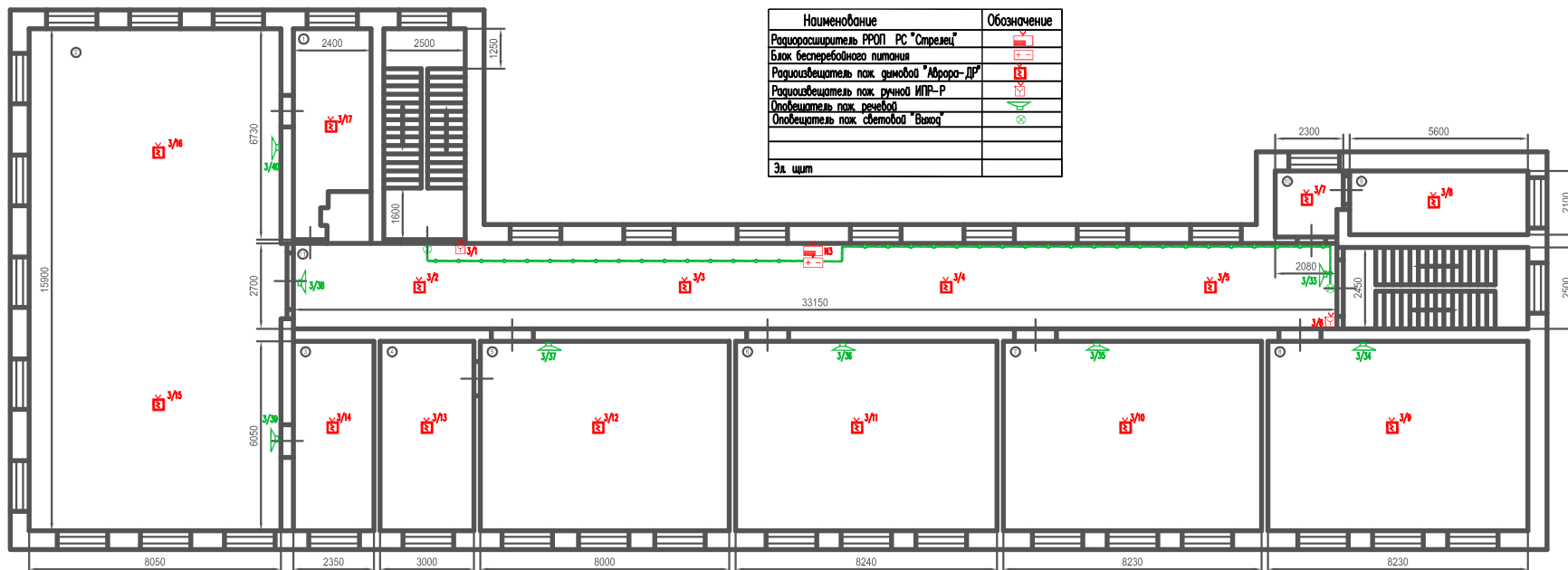
Масштаб 1:100

					*****		
					СОШ №3		
Изм.	Коп.уч.	Изд.	Подпись	Дата	Статус	Лист	Листов.
Проверил					РП		
Разработ.					Второй этаж		

Имя, И.подл., Подпись и дата, Взам. инв. N

Экспликация помещений

№ п/п	Наименование помещения
1	Кружковая
2	Актовый зал
3	Музей
4	Лаборатория
5	Учебный класс
6	Учебный класс
7	Учебный класс
8	Учебный класс
9	Оружейная комната, склад
10	Класс ОБЖ
11	Коридор



Наименование	Обозначение
Радиорасширитель РРОП РС "Стрелец"	
Блок бесперебойного питания	
Радиовещатель пок. дымовой "Аврора-ДР"	
Радиовещатель пок. ручной ИПР-Р	
Оповещатель пок. речевой	
Оповещатель пок. световой "Выход"	
Эл. щит	

Имя, И.подл., Подпись и дата, Взам. инв. N

				*****		
				СОШ N3		
Изм.	Коп.уч.	Издок.	Подпись	Дата	Стадия	Лист.
					РП	
Проверил					Третий этаж	
Разработ.						



Позиция	Наименование и техническая характеристика	Тип, марка, обозначение документа, опросного листа	Код оборудования, изделия, материала	Завод-изготовитель	Единица измерения	Количество	Масса единицы, кг	Примечание
	ССПБ.RU.ОП073.В.00312 (до 14.02.11г.) ТУ 4371-004-35453838-99	«КОП» (КОП-25) «Выход»				11		
14	Выключатель автоматический марка	ИЭК С6		КНР, завод эл.техн.	шт.	4		
15	Щиток электрический			продукции "Логэлан"		4		

В спецификации не учтена кабельная продукция для подвода питания к блокам питания и световым оповещателям.

Изм.	Кол.уч	Лист	№док	Подп.	Дата

-2008-ПС.СО

Лист

2