

Экспликация помещений

№ п/п	Наименование помещения
1	Тамбур
2	Гардероб
3	Комната завхоза
4	Коридор
5	Сан.узел
6	Подсобное помещение
7	Лестница
8	Тамбур
9,10,11	Библиотека
12,13	Кабинет труда
14	Лестница
15	Столовая
16	Раздаточная
17	Кухня
18	Мойка
19	Гарманжа
20	Раздевалка
21	Тамбур
22	Лестница
23	Подсобное помещение
24	Хранилище спортивного инвентаря
25	Кабинет физрука
26	Коридор
27	Спортзал

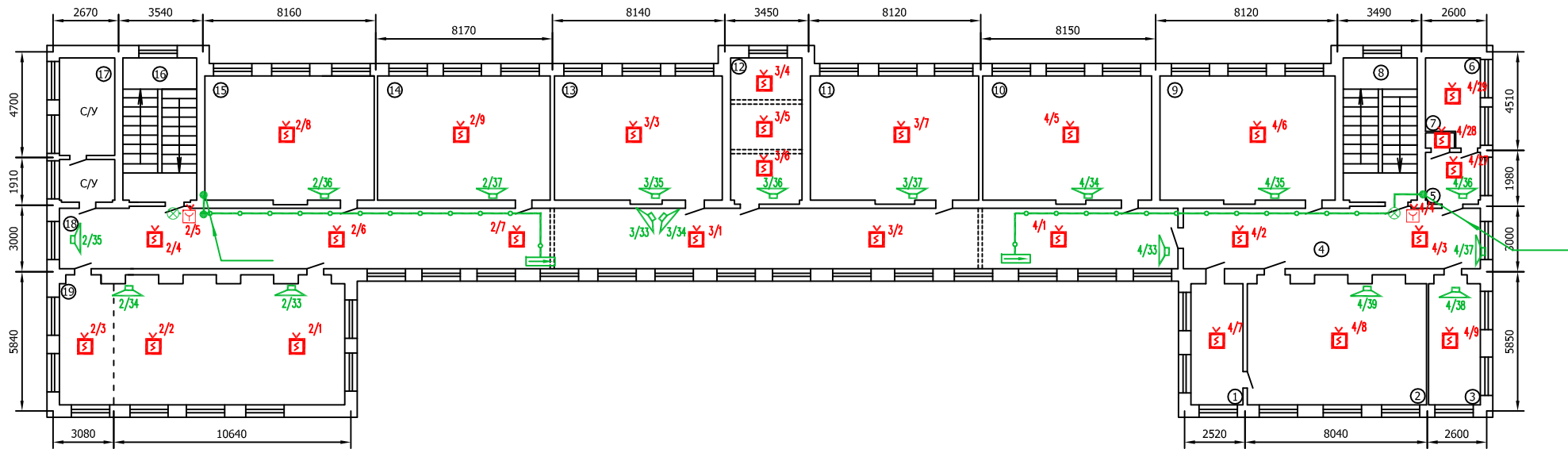
Наименование	Обозначение
Радиорасширитель РРОП РС "Стрелец"	
Пульт ПУ-Р	
Радиоизвещатель пож дымовой "Аврора-ДР"	
Радиоизвещатель пож ручной ИПР-Р	
Извещатель пожарный линейный	
Радиоизвещатель РИГ	
Блок бесперебойного питания	
Блок индикации БВИ-64	
Оповещатель пож. речевой	
Оповещатель пож. световой	
Радиоизвещатель пож дымовой "Аврора-ТР"	

Размещение извещателей выполнено из расчета высоты помещений до 3,5 м.

В связи с тем, что предлагаемые нами извещатели и оборудование удовлетворяют требованиям п.12.17 НПБ88-2001\*, а также учитывая пункт 13.2\* НПБ 88-2001\* и письмо ФГУ ВНИИПО МЧС России, предлагаем осуществлять запуск речевого оповещения 3-го и 4-го типов по НПБ104-03 от одного пожарного извещателя. В этом случае не требуется выполнение пп.13.1\*,13.3\* НПБ88-2001, что позволяет сократить количество извещателей.

Кроме того, учитывая специфику объектов, стоит подумать о запуске речевого оповещения вручную, так называемое полупавтоматическое управление (см. п.2 и п.3.6 НПБ 104-03), чтобы исключить ложные срабатывания речевого оповещения при нажатии ручных извещателей. Или, как вариант, запускать автоматически только зону оповещения персонала, остальные в ручном режиме.

Изм.	Кол.уч.	Идок.	Подпись	Дата	СОШ N2	Стадия	Лист.	Листов.
Проверил	Разработ.							
Первый этаж								



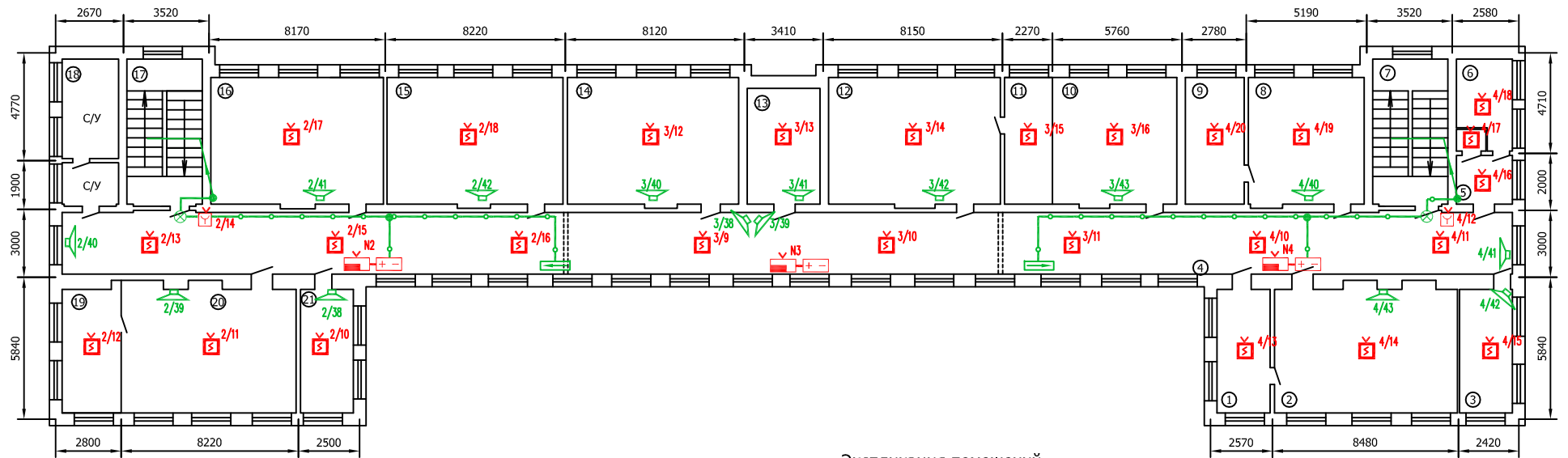
Экспликация помещений

№ п/п	Наименование помещения
1	Лаборантская
2	Кабинет химии
3	Кабинет психолога
4	Коридор
5,6,7	Жилое помещение
8	Лестничная клетка
9	Кабинет домоводства
10-15	Кабинеты начальных классов
16	Лестничная клетка
17	Сан.узел
18	Коридор
19	Актный зал

Наименование	Обозначение
Радиорасширитель РРОП РС "Стрелец"	☐
Блок бесперебойного питания	± -
Радиоизвещатель пож. дымовой "Аврора-ДР"	Э
Радиоизвещатель пож. ручной ИПР-Р	☐
Оповещатель пож. речевой	↗
Оповещатель пож. световой "Выход"	⊗
Опов-ль пож. световой "Направл. движения"	⇒
Эл. щит	

				СОШ N2			
Изм.	Кол.уч.	Ндок.	Подпись	Дата	Стадия	Лист.	Листов.
					РП		32
Проверил					Второй этаж		
Разработ.							

Имя, N подл. \_\_\_\_\_  
 Подпись и дата. \_\_\_\_\_  
 Взам. инв. N \_\_\_\_\_



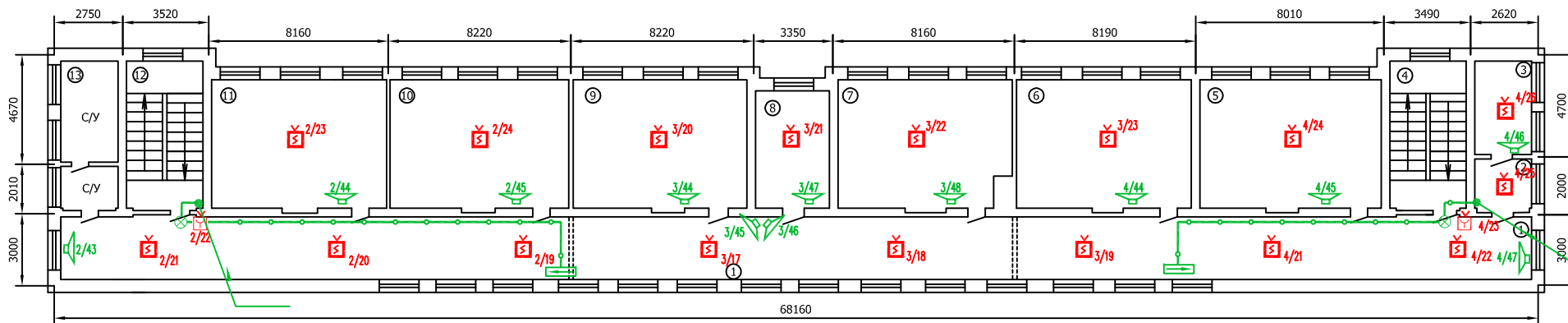
Экспликация помещений

№ п/п	Наименование помещения
1	Лаборантская
2	Кабинет физики
3	Музей природы
4	Коридор
5,6	Электрощитовая
7	Лестничная клетка
8,9	Учительская
10	Кабинет ин.языков
11	Лаборантская
12	Кабинет ЭВМ
13	Кабинет директора
14	Музей краеведения
15,16	Кабинет
17	Лестничная клетка
18	Сан.узел
19	Лаборантская
20	Кабинет биологии
21	Туристический кружок

Наименование	Обозначение
Радиорасширитель РРОП РС "Стрелец"	
Блок бесперебойного питания	
Радиоизвещатель пож. дымовой "Аврора-ДР"	
Радиоизвещатель пож. ручной ИПР-Р	
Оповещатель пож. речевой	
Оповещатель пож. световой "Выход"	
Опов-ль пож. световой "Направл. движения"	
Эл. щит	

				СОШ N2			
Изм.	Кол.уч.	Ндок.	Подпись				Дата
					Стадия	Лист.	Листов.
Проверил					РП		32
Разработ.					Третий этаж		

Инв. N подл. \_\_\_\_\_  
 Подпись и дата. \_\_\_\_\_  
 Взам. инв. N \_\_\_\_\_



Экспликация помещений

№ п/п	Номер помещения
1	Коридор
2,3	Мед.пункт
4	Лестничная клетка
5	Кабинет математики
6	Кабинет
7	Кабинет истории
8	Подсобное помещение
9	Кабинет рус.языка
10	Кабинет ОБЖ
11	Кабинет
12	Лестничная клетка
13	Сан.узел

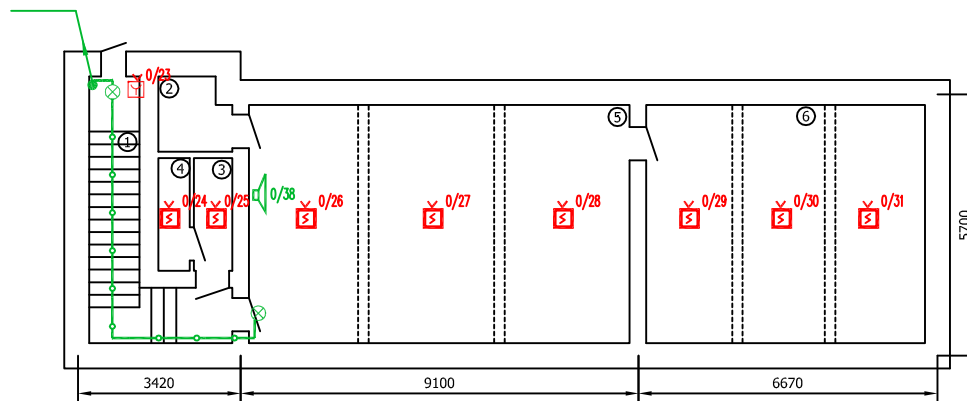
Наименование	Обозначение
Радиорасширитель РРОП РС "Стрелец"	
Блок бесперебойного питания	
Радиоизвещатель пож. дымовой "Аврора-ДР"	
Радиоизвещатель пож. ручной ИПР-Р	
Оповещатель пож. речевой	
Оповещатель пож. световой "Выход"	
Опов-ль пож. световой "Направл. движения"	
Эл. щит	

					СОШ N2		
Изм.	Кол.уч.	Ндок.	Подпись	Дата			
Проверил					Стадия	Лист.	Листов.
Разработ.					РП		32
					Четвертый этаж		

Взам. инв. N

Подпись и дата.

Инв. N подл.



Экспликация помещений

Номер помещения	Наименование помещения
1	Лестница
2	Теплоузел
3-6	Подсобное помещение

Наименование	Обозначение
Радиорасширитель РРОП РС "Стрелец"	
Блок бесперебойного питания	
Радиоизвещатель пож. дымовой "Аврора-ДР"	
Радиоизвещатель пож. ручной ИПР-Р	
Оповещатель пож. речевой	
Оповещатель пож. световой "Выход"	
Эл. щит	

Изм.	Кол.уч.	Ндок.	Подпись	Дата	СОШ N2		
					Стадия	Лист.	Листов.
					РП		32
Проверил					Подвал		
Разработ.							

Иньв. N подл.	
Подпись и дата.	
Взам. инв. N	

Позиция	Наименование и техническая характеристика	Тип, марка, обозначение документа, опросного листа	Код оборудования, изделия, материала	Завод-изготовитель	Единица измерения	Количество	Масса единицы, кг	Примечание
	<u>Радиосистема внутриобъектовая охранно-пожарной сигнализации «Стрелец» в составе:</u> ССПБ.RU.ОП066.В00912 (до 15.03.11г.) ТУ 4372-057-23072522-2004			ЗАО «Аргус-Спектр»				
1	Пульт управления радиоканальный СПНК5.437.005	ПУ-Р (или ПУП-Р)			шт.	1		
2	Приемно-контрольный радиорасширитель охранно-пожарный ППКОП 01040510119-16/256-1 СПНК.425551.002	РРОП			шт.	5		
3	Извещатель пожарный радиоканальный дымовой СПНК.425238.009	ИП 21210-3 «Аврора-ДР»			шт.	117		
4	Извещатель пожарный радиоканальный ручной электроконтактный СПНК.425211.002	ИП 21210-1 «ИПР-Р»			шт.	11		
5	Извещатель пожарный радиоканальный тепловой СПНК.425238.010	ИП 10110-1-А1 «Аврора-ТР»			шт.	4		
6								
7	Устройство речевого оповещения радиоканальное ТУ 4372-057-23072522-2004	«Орфей-Р»			шт.	59		
8	Блок исполнительный СПНК.425419.001	ИБ-Р			шт.	1		
9	Блок бесперебойного питания ТУ 4372-038-23072522-2003	БП-12/0,7 БП-12/2			шт.	4		
10	ССПБ.RU.ОП066.В00625 (до 09.10.09г.)				шт.	1		
11	Блок выносной индикации ТУ 4372-041-23072522-2002	БВИ-64			шт.	2		
12	ССПБ.RU.ОП066.В00629 (до 15.10.09г.)							
13	Оповещатель пожарный комбинированный ССПБ.RU.ОП073.В.00312 (до 14.02.11г.) ТУ 4371-004-35453838-99	«КОП» (КОП-25) «Выход» КОП-25 «Направление движения»		ЗАО «Системсервис»	шт.	14 6		

						<b>-2008-ПС.СО</b>			
						СОИИ №2			
Изм.	Кол.уч	Лист	№док	Подп.	Дата				
							Стадия	Лист	Листов
	ГИП				10.08		РП	1	2
	Проверил				10.08				
	Разраб.				10.08				
Спецификация оборудования							г. Санкт - Петербург		

Позиция	Наименование и техническая характеристика	Тип, марка, обозначение документа, опросного листа	Код оборудования, изделия, материала	Завод-изготовитель	Единица измерения	Количество	Масса единицы, кг	Примечание
14	Выключатель автоматический марка	ИЭК С6		КНР, завод эл.техн.	шт.	5		
15	Щиток электрический			продукции "Логэлан"		5		

В спецификации не учтена кабельная продукция для подвода питания к блокам питания и световым оповещателям.

						-2008-ПС.СО	Лист
							2
Изм.	Кол.уч	Лист	№док	Подп.	Дата		