

Инв. N подл.	Подпись и дата.	Взам. инв. N



ЭКСПЛИКАЦИЯ ПОМЕЩЕНИЙ

№ п/п	Наименование
1	Тамбур
2	Кабинет рисования
3	Подсобное помещение
4	Демурный пост
5	Подсобное помещение
6	Подсобное помещение
7	Сан.узел
8	Подсобное помещение
9	Холодильное
10	Коридор
11	Варочное
12,12а	Столовая, мойка
13	Эл.шитовая
14	Лестница
15	Кабинет запл
16	Кабинет дестка о творчества
17	Кабинет завхоза
18	Зубной кабинет
19	Кабинет труда
20	Лаборантская

№ п/п	Наименование помещения
21	Помещение ансамбли
22	Подсобное помещение
23	Подсобное помещение
24	Подсобное помещение
25	Лестница
26	Коридор
27	Тамбур
28	Раздевалка
29	Раздевалка
30	Сан.узел
31	Сан.узел
32	Душ
33	Душ
34	Кабинет учителя физ-ры
35	Кабинет учителя физ-ры
36	Спортзал

Наименование	Обозначение
Радиорасширитель РРОП РС "Сиреней"	
Гудок ПУ-Р	
Радиозвещатель пож дымоход "Аврора-ДР"	
Радиозвещатель пож ручной ИТР-Р	
Извещатель пожарной линейный	
Радиозвещатель РИГ	
Блок бесперебойного питания	
Блок индикации БВИ-64	
Обвещатель пож речевой	
Обвещатель пож семафор	
Радиозвещатель пож дымоход "Аврора-ТР"	

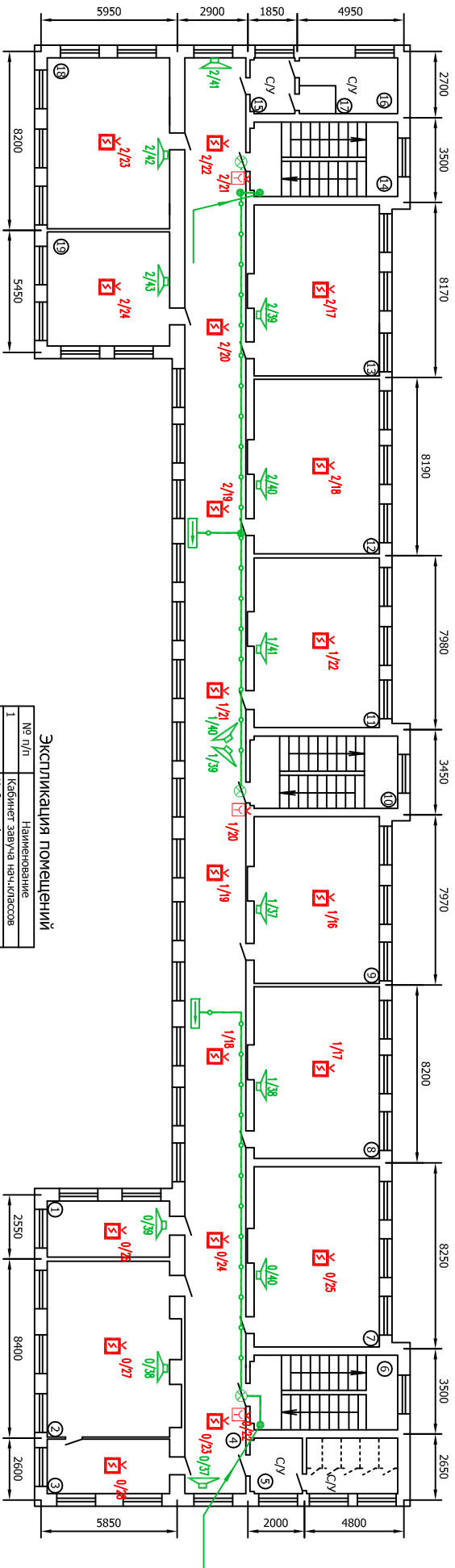
В связи с тем, что предписанные нами извещатели и оборудование укомплектованы приборами п.12.17 НПБ88-2001*, а также учитывают пункты 13.2* НПБ 88-2001* и письма ФГУ ВНИИПО МЧС России, предлагаем осуществить закупку речевого оповещения 3-го и 4-го типов по НПБ104-03 от одного пожарного извещателя. В этом случае не требуется выполнение п.13.1* 13.3* НПБ88-2001, что позволяет сократить количество извещателей.

Кроме того, учитываются требования пункта 12.17 НПБ88-2001, что позволяет сократить количество оповещения вручную, так называемое подручное оповещение (см. п.2 и п.3.6 НПБ 104-03), чтобы исключить ложные срабатывания речевого оповещения при нажатии ручных извещателей. Илц, как вариант, закупать димплексными только зону оповещения персонала, оповещение в ручной режиме.

Изм.	Кол.Уч.	Маск.	Подпись	Дата

СОШ №1		Страниц	Лист.	Листов.
Первый этаж		РП		31

Инв. N подл.	Подпись и дата.	Взам. инв. N

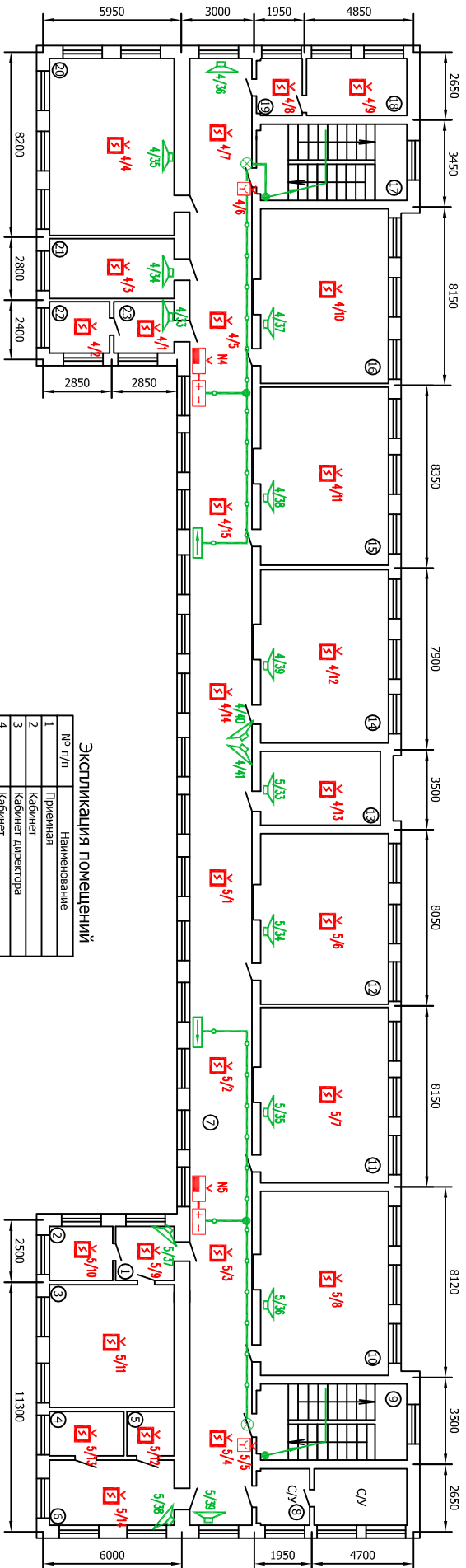


Наименование	Обозначение
Радиосигнализатор РРОП РС "Сирена"	
Блок бесперебойного питания	
Радиосигнализатор пожарный ручной ИРР-ДР	
Радиосигнализатор пожарный ручной ИРР-Р	
Оповещатель пожарный речевой	
Оповещатель пожарный световой	
Оповещатель пожарный световой "Выход"	
Оповещатель пожарный световой "Направление движения"	
Эл. щит	

Экспликация помещений

№ п/п	Наименование
1	Кабинет завуча нач.классов
2	Кабинет физики
3	Лаборантская
4	Коридор
5	Сан.узел
6	Лестничная клетка
7	Кабинет технологии
8,9	Кабинет нач.классов
10	Лестничная клетка
11-13	Кабинет начальных классов
14	Лестничная клетка
15,16	Сан.узел
17	Помещение техники
18	Библиотека
19	Кабинет нач.классов

СОШ №1				Изн.	Кол.уч.	Мок.	Подпись	Дата
				Проверил	Разработ.			
Второй этаж				Стр.	Лист.	Листов.		
				РП		31		



Наименование	Обозначение
Радиоресивер РРОП РС "Сирена"	+
Блок бесперебойного питания	+
Радиозвонитель пожар. дымовой "Абсорб-ДР"	☒
Радиозвонитель пожар. ручной ИПР-Р	☒
Оповещатель пожар. речевой	☒
Оповещатель пожар. световой "Выход"	☒
Опов-ль пожар. световой "Направление движения"	☒
Эл. шум	

Экспликация помещений

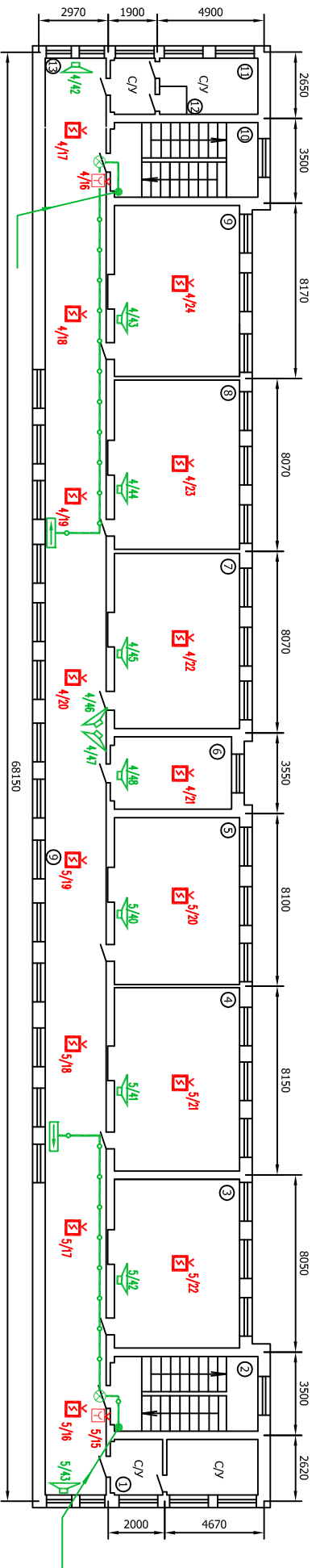
№ п/п	Наименование
1	Приемная
2	Кабинет
3	Кабинет директора
4	Кабинет
5	Радиовещание
6	Учительская
7	Коридор
8	Сан.узел
9	Лестница
10	Кабинет истории
11	Кабинет математики
12	Кабинет информатики
13	Кабинет зав.директора
14	Кабинет информатики
15	Кабинет информатики
16	Кабинет ОБЖ
17	Лестница
18,19	Лаборантская
20	Кабинет химии
21	Оружейная
22,23	Мед.пункт

СОШ №1

Третий этаж

Инв. N подл.	Подпись и дата.	Взам. инв. N

Изм.	Кол.уч.	Ирек.	Подпись	Дата	Страниц	Лист.	Листов.
					РП		31
Проверил							
Разработ.							



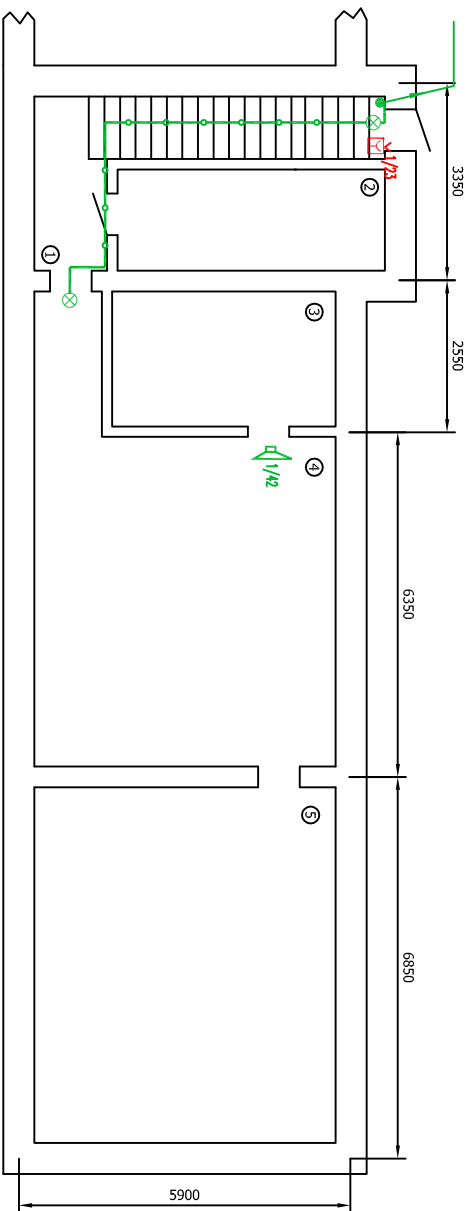
Наименование	Обозначение
Радиорасширитель РРОП РС "Сиренац"	
Блок бесперебойного питания	
Радиозвещатель пож. гнзковой "Аврора-ДР"	
Радиозвещатель пож. ручной ИПР-Р	
Обобщатель пож. речевой	
Обобщатель пож. световой "Выход"	
Обобщ-ль пож. световой "Напрвл. движение"	
Эл. щит	

Экспликация помещений

№ п/п	Наименование помещения
1	Сан.узел
2	Лестница
3	Кабинет русского языка
4	Кабинет биологии
5	Кабинет русского языка
6	Кабинет зам.директора по воспитательной работе
7	Кабинет русского языка
8	Кабинет географии
9	Кабинет ин.языка
10	Лестница
11	Сан.узел
12	Помещение техника
13	Коридор

Инв. N подл.	Подпись и дата.	Взам. инв. N

СОШ №1			
Изм.	Кол.уч.	Мод.	Подпись
			Дата
Проверил	Разработ.		
Четвертый этаж			Страниц
			Лист.
			Листов.
			31



Экспликация помещений

№ п/п	Наименование помещения
1	Лестничная клетка
2-5	Помещения для инженерного оборудования здания

Наименование	Обозначение
Радиорасширитель РРОП РС "Сирена1"	
Блок бесперебойного питания	
Радиозвонитель пож. гнзовой "Аврора-ДП"	
Радиозвонитель пож. ручной ИЛР-Р	
Оповещатель пож. речевой "Выход"	
Оповещатель пож. световой "Выход"	
Эл. щит	

Инв. N подл.	Подпись и дата.	Взам. инв. N

Изм.	Кол.уч.	Маск.	Подпись	Дата	СОШ №1	Страница	Лист	Листов
Проверил					Подвал	РП		31
Разработ.								

Позиция	Наименование и техническая характеристика	Тип, марка, обозначение документа, опросного листа	Код оборудования, изделия, материала	Завод-изготовитель	Единица измерения	Количество	Масса единицы, кг	Примечание
14	ССПБ.РУ.ОП073.В.00312 (до 14.02.11г.) ТУ 4371-004-35453838-99	«КОП» (КОП-25) «Выход» «Направление движения»				6		
15	Выхлопчатель автоматический марка Циток электрический	ИЭК С6		КНП, завод эл.техн. продукции "Юг-элан"	шт.	6		

В спецификации не учтено оборудование для обратной связи с оповещаемыми зонами, кабельная продукция для подвода питания к блокам питания и световым оповещателям.

Изм.	Кол.уч	Лист	№доку	Подп.	Дата	-2008-ПС.СО	Лист
							2