

Согласовано				
	Взам. инв. №			
	Подп. и дата			
	Инв. № подл.			

Контроль нормально открытых контактов

Схема подключения с контролем на обрыв

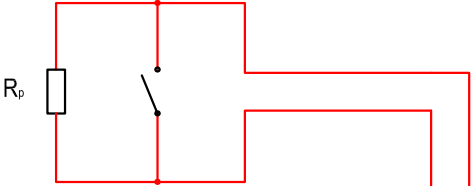
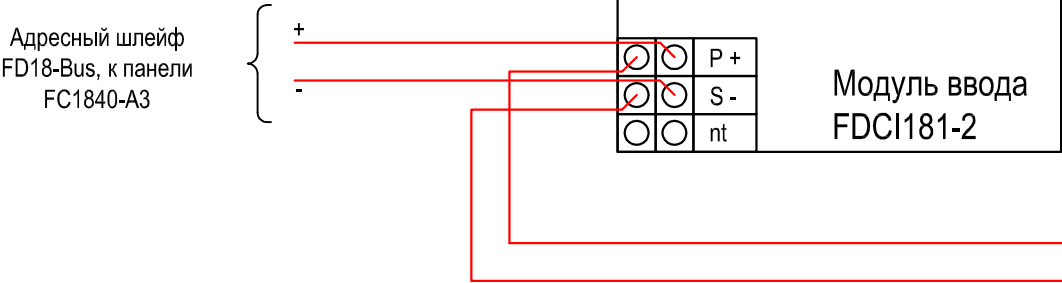
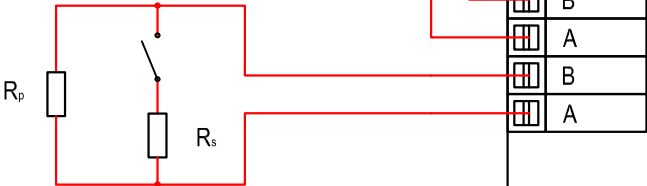


Схема подключения с контролем на обрыв и короткое замыкание



R_p : 3 кОм
 R_s : 680 Ом

Примечания

- 1) Нормально открытые контакты могут быть запрограммированы как "вход" пожарной тревоги , так и как "вход" технической тревоги.
2) Нормально закрытые контакты могут быть запрограммированы как "вход" технической тревоги

Контроль нормально закрытых контактов

Схема подключения с контролем на обрыв

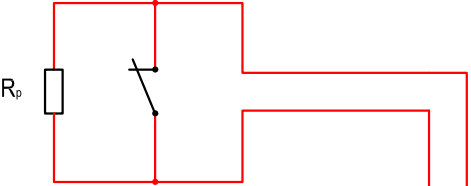
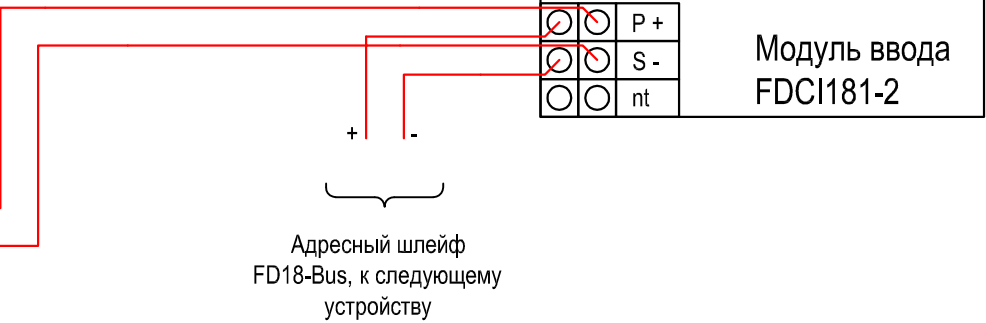
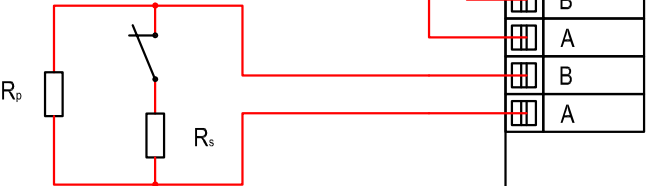


Схема подключения с контролем на обрыв и короткое замыкание



						ООО "Сименс"			
						115184, г. Москва, ул. Большая Татарская, д. 9			
Изм.	Кол.уч.	Лист	№ док.	Подпись	Дата	Автоматическая система пожарной сигнализации Siemens Cerberus ECO	Стадия	Лист	Листов
Разработал									
Проверил						Схема подключения модуля ввода FDCI181-2	SIEMENS		
Нач. отдела									
Н. контр.									